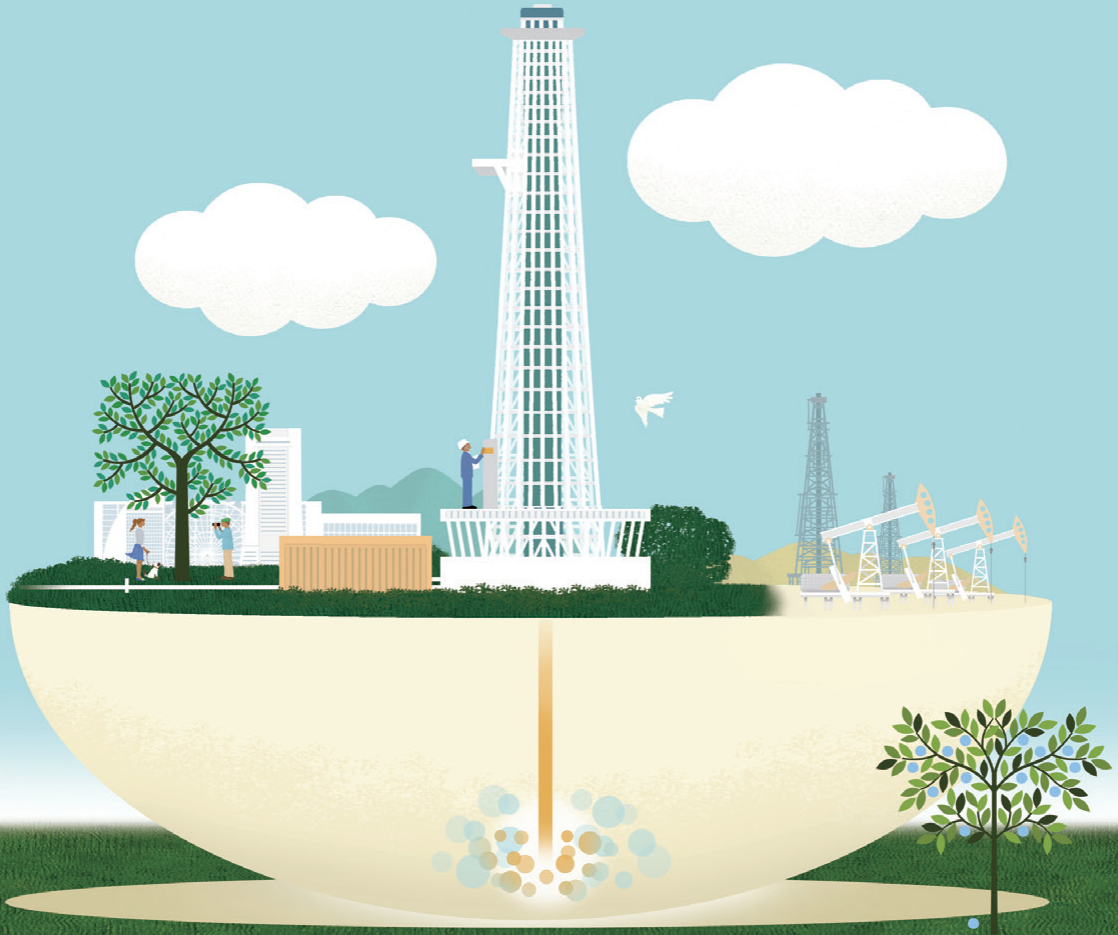


# CO<sub>2</sub>で原油を 押し出す温暖化対策

老朽油田を活性化させるために液化したCO<sub>2</sub>を地下深くに注入して  
原油を押し上げるエバラのインジェクションポンプ。  
このCO<sub>2</sub>圧入技術は、大量のCO<sub>2</sub>を排出する発電所や製鉄所の  
地球温暖化対策においても期待されています。



## 「超臨界流体」のCO<sub>2</sub>を移送

液体と気体の性質を持つ「超臨界流体」。この状態にあるCO<sub>2</sub>を高圧にして地中の奥深くまで注入するには超臨界流体に適した羽根車を設計するノウハウが必要です。そこに、エバラの高圧ポンプの技術力が生かされているのです。



インジェクションポンプ

## 高度なシール技術でわずかな漏えいも防止



シールオイルユニット

酸性ガスの超臨界流体は、わずかな漏えいも許されません。エバラのインジェクションポンプには、当社が誇る高度なシール技術を反映。油田基地のニーズや流体の性質に合わせてフレキシブルに対応しています。