

省エネ提案

改修提案事例

事例2 某嗜好品製造工場の場合

ポンプ性能の適正化改造

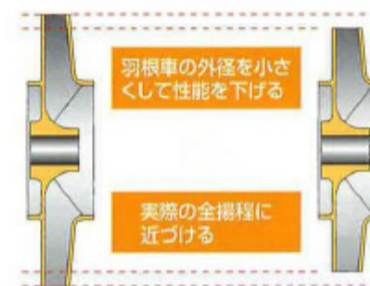
対象ポンプ

用途	冷凍機冷水循環用
定格吐出量	11.8 m ³ /min
モータ出力	75 kW
設置台数	4台
年間稼動時間	1,440 hr (4台平均)
吐出し弁開度	100%
消費電力	283.5 kW (4台合計)
年間消費電力量	408,240 kWh

能力に余裕があり過大流量で
運転しているポンプを



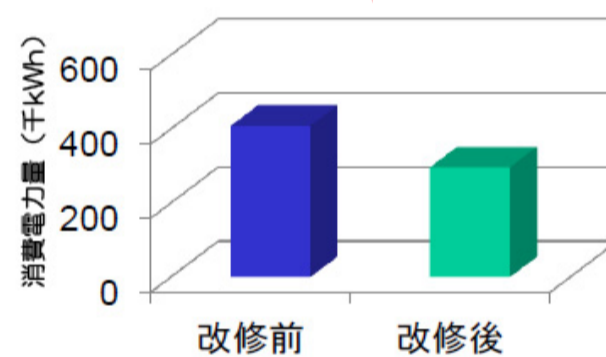
インペラ径を小さくして適正能
力に改造したら



改修結果

省エネ改修方法	インペラ径の変更
削減電力	77.04 kW (4台合計)
削減電力量	110,938 kWh
削減率	27.2%

消費電力量が27%削減



提案実績

全国 60 事業所で提案したポンプの省エネ率の分布
平均 35%の省エネルギー実績

