

省エネ提案

改修提案事例

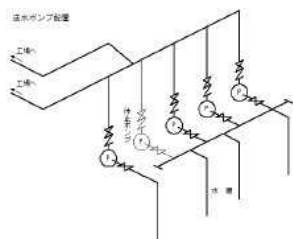
事例3 某医薬品製造工場の場合

台数制御システムへの更新

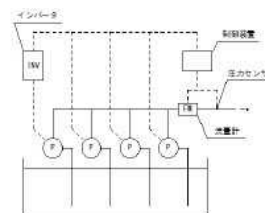
対象ポンプ

用途	井水送水用
定格吐出量	3.7 m ³ / min
モータ出力	30 kW
設置台数	4台(並列運転)
月間送水量	110,552 ~ 197,937 m ³
運転台数	1 ~ 3台(手動切替)
年間消費電力量	300,440 kW(4台合計)

水量変化に対して手動で台数切替運転のポンプに



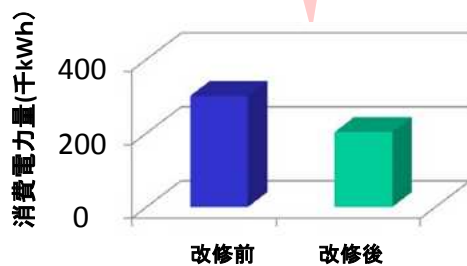
速度制御と台数制御を組み合わせさせた制御で



改修結果

省エネ改修方法	インバータ付台数制御盤の設置
削減電力量	97,558 kWh
削減率	32.5%

消費電力量が 32.5% 削減



提案実績

全国 60 事業所で提案したポンプの省エネ率の分布
平均 35%の省エネルギー実績

