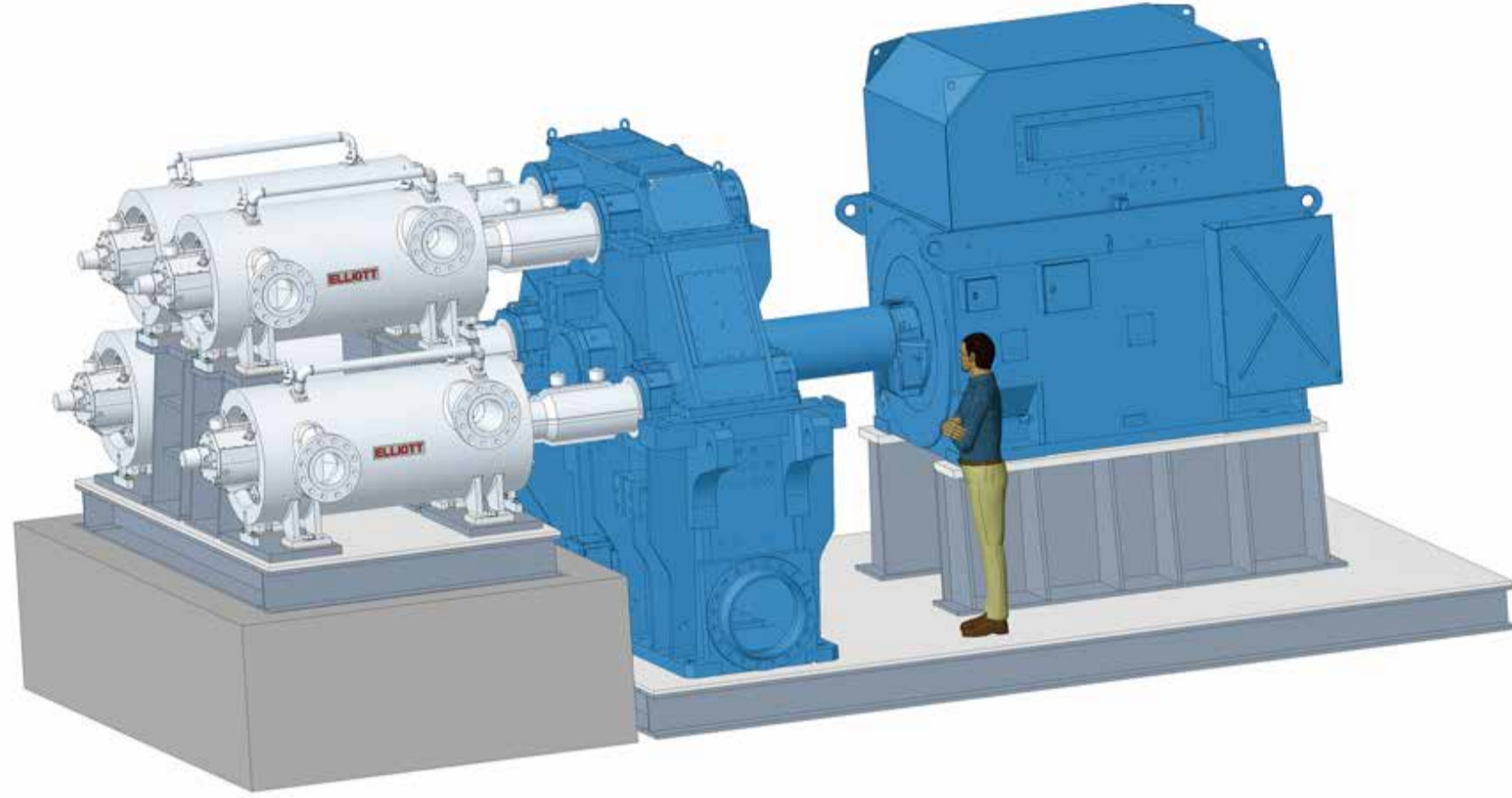


# Flex-Op水素圧縮機

## Flex-Op Hydrogen Compressor

水素向けの新たなコンプレッサアレンジメント  
New arrangement for Hydrogen Compressor

### ■ 特長 FEATURES



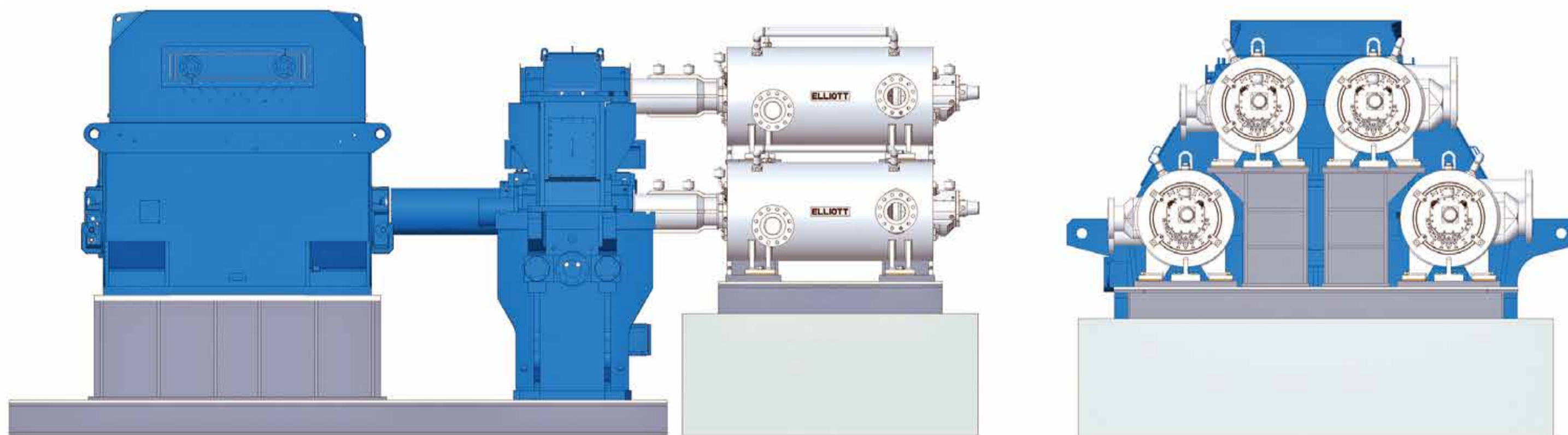
- 2-4台のコンプレッサを1ユニットに納めることが可能  
Flexible with two to four compressor bodies into one unit
- コンパクトなアレンジメント、メンテナンスや修理が簡単  
The arrangement is compact and easier to maintain and repair
- 各コンプレッサで異なる、最適な回転数で設計  
Designed to run each compressor at different speeds
- 各コンプレッサを個別に運転/停止可能  
Operationally flexible, with the potential to engage/disengage individual compressors

EBARA ELLIOTT ENERGYが持つ従来の優れた圧縮技術を活用した、新しいコンプレッサデザインアレンジメントを開発

EBARA ELLIOTT ENERGY developed a new compressor arrangement design to utilize their proven compressor technology



### ■ コンプレッサの配置 Compressor arrangement

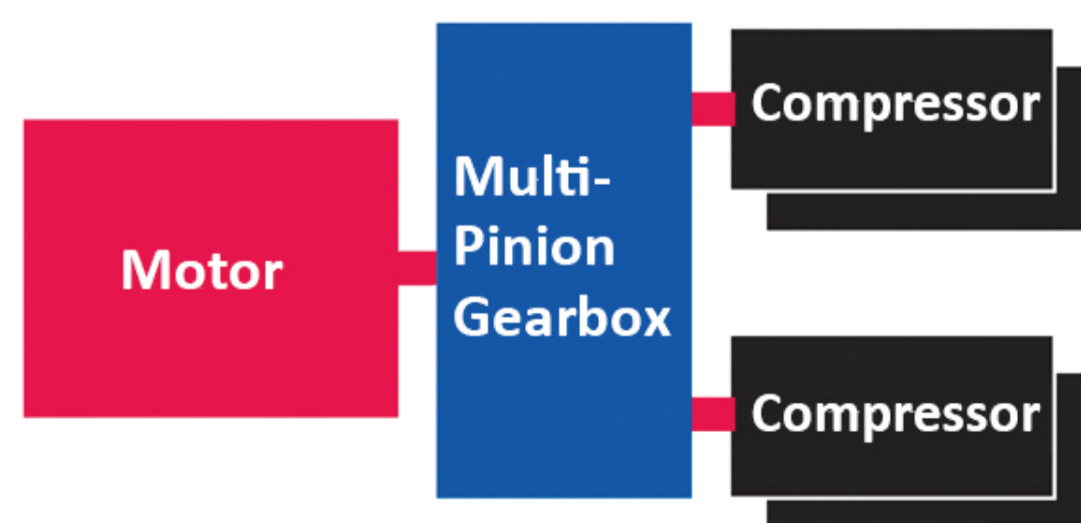


多軸ギアボックスを活用した機器配置により、コンプレッサ1台分の設置面積内で、最大4倍の圧縮能力が実現

The Flex-Op compressor arrangement allows for flexibility since individual compressors can be either run in series or parallel (or both). This is achieved with three to four individual centrifugal compressors arranged about a single multi-pinion gearbox.

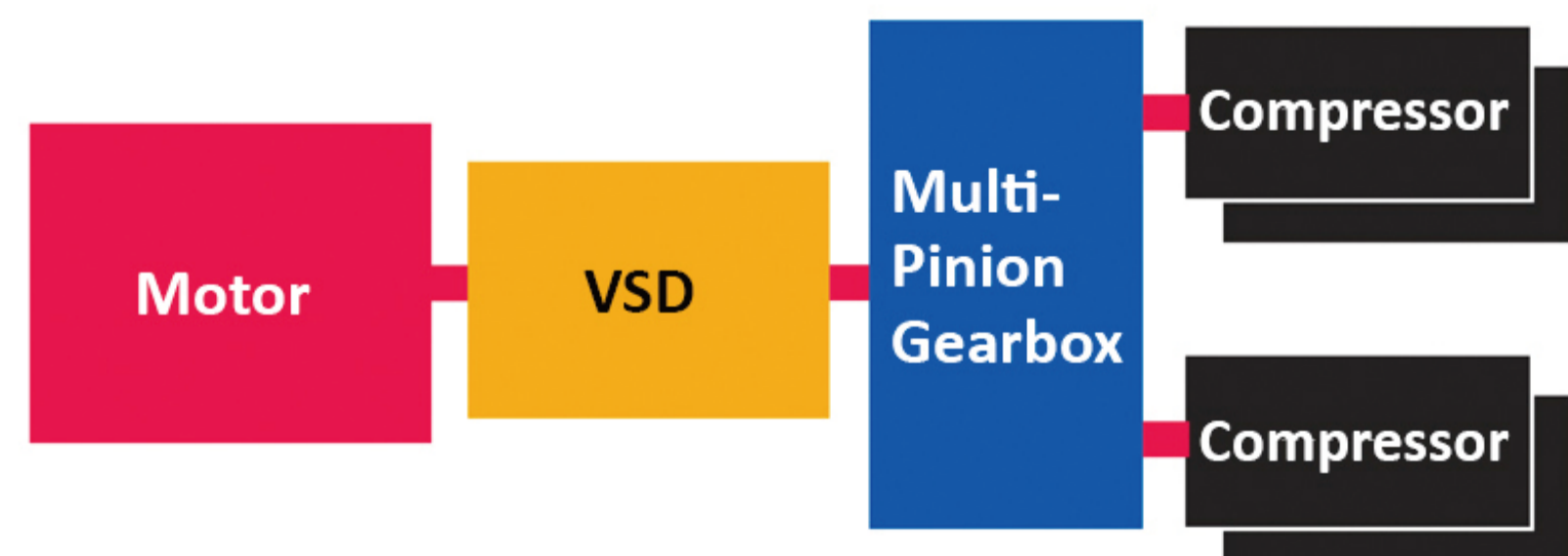
### ■ アレンジメントオプション Arrangement Options

Flex-Op 4-Body with VFD



可変周波数ドライブ(VFD)を備えたモータ

Flex-Op 4-Body with VSD



可変速ドライブ(VSD)と組み合わせたモータ

お問い合わせは  
こちら ▶▶▶▶

