

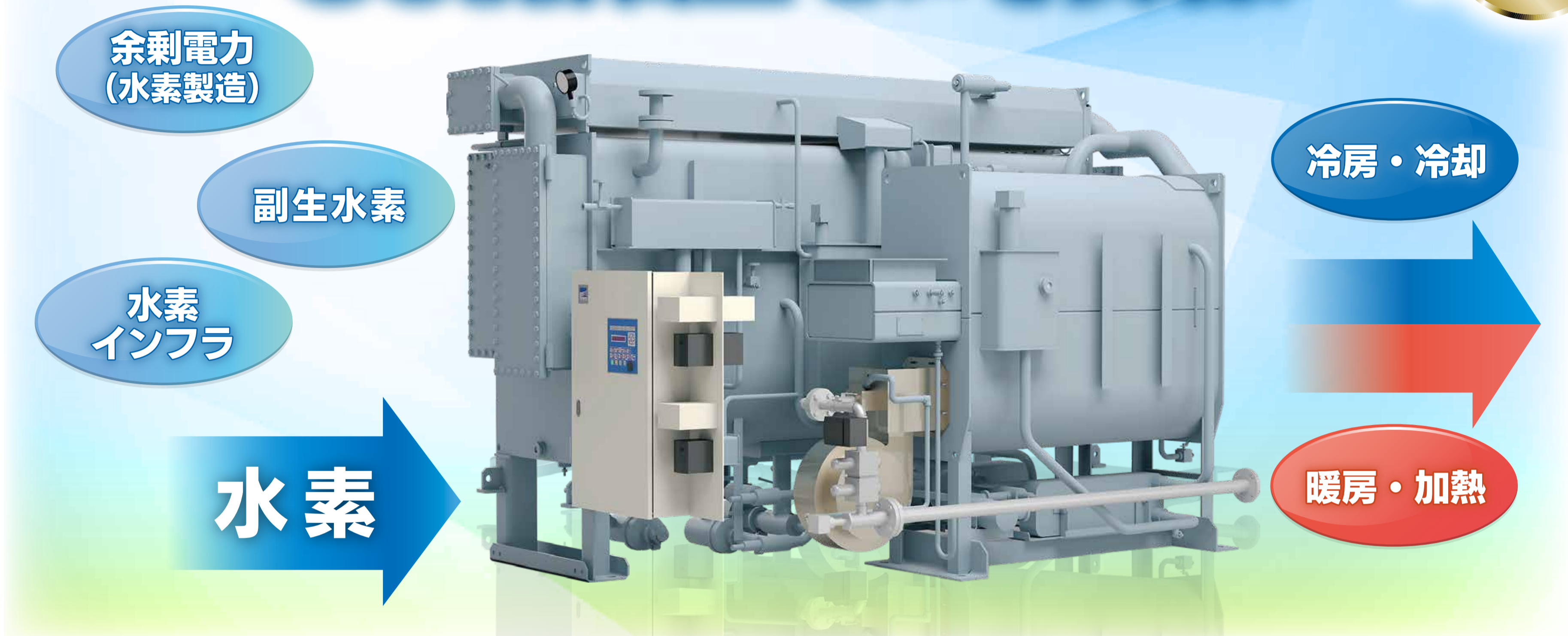
水素焚吸収冷温水機

Hydrogen Gas Driven Absorption Chiller / Heater

水素を熱源とした、次世代型CO₂フリー冷温水機
Next-generation CO₂-free chiller/heater using hydrogen gas



CO₂排出量ゼロを実現!



環境負荷低減

- 燃料燃焼に伴うCO₂排出ゼロ
- 低NO_x性能
- ノンフロン冷媒使用、冷媒点検不要 (GWP=0)
- さまざまな省エネ制御搭載 (省エネ運転モード / 始動時間短縮 / 変流量制御)

安全設計 (逆火対策)

- 逆火防止装置搭載
- 窒素パーセント制御搭載
- バーナー安全設計

設置・運用 (屋外)

- 冷凍機・冷却塔・ポンプパッケージ化により簡単設置 (冷却塔一体形)
- 1台で冷却と加熱が可能 (切替) で省スペース
- 熱駆動のため低振動低騒音

■ 水素焚吸収冷温水機RHDH型仕様

項目	単位	単体	冷却塔一体形
型式	—	RHDHL008	RHDHL008HP
定格能力	冷凍	kW	281
	加熱	kW	281
冷水温度	℃	12→7	
温水温度	℃	55→60	
冷水温水流量	L/min	806	
冷却水温度	℃	32→37.1	—
冷却水流量	L/min	1333	—

項目	単位	単体	冷却塔一体形
型式	—	RHDHL008	RHDHL008HP
水素消費量	冷房	Nm ³ /h	68.5
	暖房	Nm ³ /h	99.4
消費電力	冷房	kW	2.8
	暖房	kW	2.8
期間成績係数	—	1.56	

※燃料燃焼時のCO₂排出量です。一部使用する電気の発電に由来するCO₂排出がございます。

「〇〇〇型」は当社の機種記号です。