

EBARA Global Service

Field Service Leaflet



EBARA CORPORATION
11-1, Haneda Asahi-cho, Ohta-ku,
Tokyo 144-8510, Japan
<https://www.ebara.co.jp>



contact

EBARA Field Service

現地でのポンプ整備サポートサービス

プラントに於けるポンプとその付帯設備は、定期的なメンテナンスと状態監視によるメンテナンスが重要と言われています。

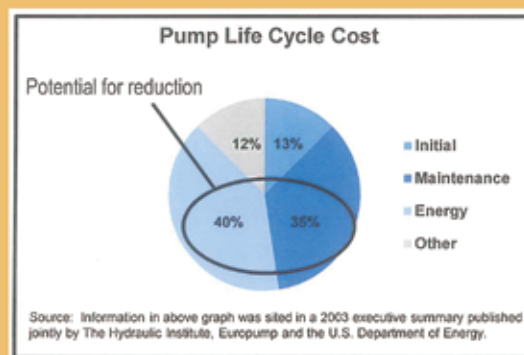
そのメンテナンスには、ポンプの組み立てや使用部品の評価に対して、正しい知識と多くの経験が必要となります。

荏原のフィールドサービスでは、現場でのオーバーホールや現地調査を通じた知識と経験を持つ、フィールドエンジニアを提供しています。

私たちの蓄積した診断技術、予防エンジニアリング知識、及びノウハウは、これらメンテナンスの信頼性向上に貢献します。



1. メンテナンスと業務支援サポート



ポンプライフサイクルコスト

何故、ポンプの信頼性を確保する定期メンテナンスが重要か？

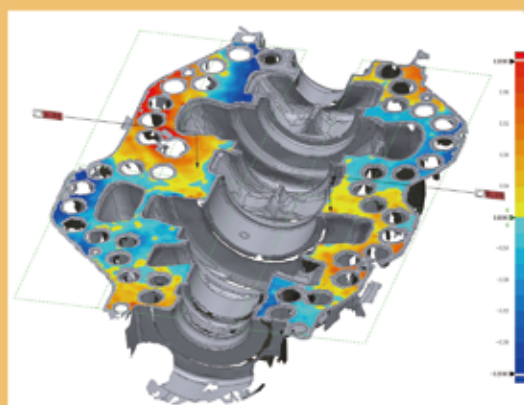
- ・ポンプライフサイクルコストの75%は、メンテナンスとエネルギーコストと言われています。
- ・プラント操業トラブルの80%は、人為的なミスやエラーと言われています。

荏原は、種々のメンテナンスコストの削減方法を提案します。

私たちのフィールドエンジニアは、ポンプ部品の劣化を診断して、メンテナンス周期の最適化を提案します。

例えば、周期的に摩耗するウエアリング、ベアリング、シールに対して、定期メンテナンスの計画時に予防保全技術からの提案を行います。

2. 改造、トラブル対応、コンサルテーションサービス



ポンプケーシング合面の平坦度検査

現場でポンプの状態診断と運転点のチェックを支援します。

- ・ポンプの信頼性と効率向上に対して、種々の提案を行います。例えば、ハードフェーシング、部品材料の変更、取扱い液の浄化、性能の最適化、等。
- ・荏原は、100年を超えて種々のポンプ設計と製造に携わる中で、流体部品の設計技術を蓄積して、サービスへ活用しています。例えば、現地で図に示されるBB3ポンプケーシングの変形を評価したいとの要望があれば、フィールドエンジニアによるポンプケーシング合面の平坦度を3Dスキャニングと3Dモデルで検証します。

3. ポンプ据付と試運転サポートサービス



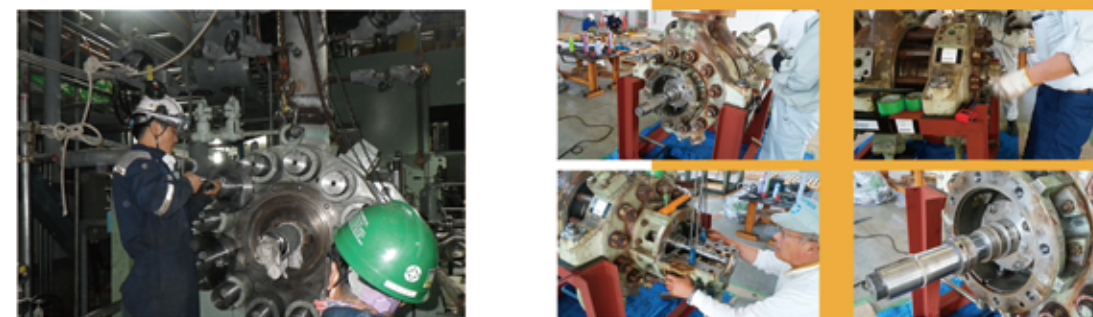
荏原のフィールドサービスエンジニアは、客先の現場スタッフに対して正しい作業手順をアドバイスする事で、ロータ接触や振動トラブルを未然に防ぐ事が出来ます。

また、現場のエンジニアとスタッフに対して、以下のトレーニングを行うことが出来ます。

- ・ポンプとベース・基礎とのアライメント、補機に対しての現場検査と評価、安全な試運転とスタートアップ、基礎となるメンテナンス技術

4. 現地分解・点検・組立アドバイザーサービス

分解・点検組立アドバイザーサービスでは、大型ポンプ/多段ポンプ/APIポンプと付帯装置等に対して、オーバーホール作業のアドバイスを致します。また、現場での定期点検や緊急点検に対してのコンサルテーションも行います。



荏原フィールドサービスエンジニアは、OEM設計・製造メーカーとしての様々な知識を基に、どのようにポンプのメンテナンスとオーバーホールを計画するかについての御提案を行います。また、部品のライフサイクル評価、正しい分解・再組立の手順、部品判定、点検報告書、次回オーバーホールへのアドバイス、ポンプの状態診断に基づく改造提案についても、御提案させていただきます。

連絡先・連絡方法

■ 担当連絡先

- 荏原製作所本社
〒144-8510 東京都大田区羽田旭町11-1
- 国内事業所
荏原ホームページ
www.ebara.co.jp を参照下さい。

